

Межотраслевой научно-практический центр систем идентификации и электронных деловых операций

Национальной академии наук Беларуси

**Банк электронных паспортов товаров (ePASS).
Порядок работы производителей и импортеров
товаров, подлежащих маркировке средствами
идентификации.**

<http://epass.by/>

***ВОЛНИСТЫЙ Геннадий Евгеньевич,
технический директор
info@ids.by***

Минск, 13.08.2021



ЕЭК ЕАЭС

Центр систем идентификации

- Научно-методическое обеспечение
- Разработка ИС
- Оператор ИС
- Стандартизация
- Метрология
- Обучение

ЕЭК ООН, UN/CEFACT, WP.6, WP.7

ISO



Ассоциация GS1 Belarus



GS1 Head Office

EPASS.BY

Товары

Электронные документы

Прослеживаемость

Органы государственного управления

Субъекты хозяйствования
Производители, Торговля, Импортёры, Логисты, ...

Национальный технический комитет ТК24 «Идентификация»

Учрежден Госстандартом на базе ЦСИ

Лаборатория верификации штриховых и RFID кодов

Аттестована

Научно-исследовательская лаборатория EPC/RFID

Европейская сеть RFID-лабораторий

Госстандарт



БЕЛОРУССКИЙ ГОСУДАРСТВЕННЫЙ УНИВЕРСИТЕТ

БЕЛОРУССКИЙ ГОСУДАРСТВЕННЫЙ УНИВЕРСИТЕТ ИНФОРМАТИКИ И РАДИОЭЛЕКТРОНИКИ

БрГТУ
БРЕСТСКИЙ ГОСУДАРСТВЕННЫЙ ТЕХНИЧЕСКИЙ УНИВЕРСИТЕТ





Центр систем идентификации Национальной академии наук Беларуси

Головная организация по научно-методическому обеспечению создания информационных ресурсов (систем) о товарах (продукции), их автоматической идентификации (Постановление Совета Министров Республики Беларусь 7 сентября 2006 г. N 1152).

Оператор Межведомственной распределенной информационной системы «Банк данных электронных паспортов товаров» (Постановление Совета Министров Республики Беларусь 22 августа 2011 г. N 1116).

Аттестующая организация для EDI-провайдеров (Постановление Совета Министров Республики Беларусь 15 марта 2014 г. N 202).



В структуре Центра функционируют:

- Национальный технический комитет по стандартизации ТК ВУ 24 «Идентификация» (Приказ Госстандарта Республики Беларусь от 20.06.2008 № 124)
- Лаборатория верификации штриховых кодов
- Учебная научно-производственная RFID-лаборатория (совместно с БГУ и БГУиР)





Проекты Центра, связанные с технологиями идентификации

Национальная система товарной нумерации и штрихового кодирования товаров в кооперации с Ассоциацией GS1 Belarus



Банк электронных паспортов товаров



Автоматизированная система «Контроль легальности товаров» на основе RFID



ГИС идентификации, регистрации, прослеживаемости животных и продукции животного происхождения



Технология электронного обмена данными B2G, B2B, в т. ч. и юридически значимых электронных накладных



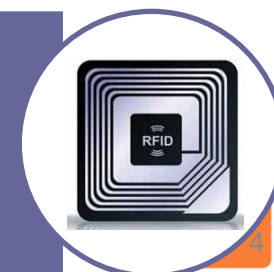
Система ведомственного электронного документооборота (МИД, КС, НАН Беларуси)



Интеллектуальные документы учащихся (студенческие билеты, карта учащегося)



Автоматизированная система учета библиотечных фондов на основе RFID





Основная задача – внедрение международных стандартов в цепях поставок



Коммерческие процедуры

- Установить контакт
- Заказать товары
- Дать консультацию по поводу доставки
- Запросить оплату
- Упаковка
- Проверка
- Сертификация
- Аккредитация
- Складирование



Транспортные процедуры

- Установить контакт с транспортировщиком
- Собрать, перевезти и доставить товары
- Предоставить транспортные накладные, текущие отчеты о статусе доставки товаров и т.д.



Процедуры регулирования

- Получение лицензий на импорт/экспорт и т.д.
- Предоставление таможенных деклараций
- Предоставление деклараций о грузе
- Применение процедур обеспечения безопасности торговли
- Очистить товар от пошлины на экспорт



Финансовые процедуры

- Оценка кредитоспособности
- Предоставление страхования
- Финансирование
- Осуществить оплату
- Выпустить отчет



UN/CEFACT

Центр ООН по упрощению торговых процедур и электронному бизнесу





Проблема: взаимодействие «каждый с каждым»



- Множественность подходов к описанию товаров и субъектов.
- Невозможность осуществления мониторинга по всей цепи поставок
- Искажение наименований, единиц измерений и ряда потребительских свойств и характеристик товара в товаросопроводительных и учетных документах, в базах данных учетных систем, государственных закупках, на ценниках, ярлыках, товарных чеках, в статистической отчетности и др.
- Дополнительные затраты на ручной ввод первичных данных о товаре в информационные системы.
- Задержка/отказ в приемке товаров из-за ошибок в их описании.
- Отсутствие товара на складе и полке.





Банк электронных паспортов товаров — цифровой базис для электронной торговли

ЕДИНЫЙ РЕСУРС
для информационных систем



**БАНК ЭЛЕКТРОННЫХ
ПАСПОРТОВ ТОВАРОВ
EPASS.BY**



Банк электронных паспортов товаров - первоисточник стандартизированной информации о белорусских товарах для белорусских и зарубежных пользователей



Belarus



Министерство сельского хозяйства и продовольствия Республики Беларусь



Белорусские и российские EDI-провайдеры

Производители, импортеры потребительских товаров

- Системы маркировки средствами идентификации и прослеживаемости товаров в Беларуси и ЕАЭС (обувь, духи, шины, молочная продукция)
- Система контроля кассового оборудования

- ГИС идентификации, регистрации и прослеживаемости животных и продукции животного происхождения

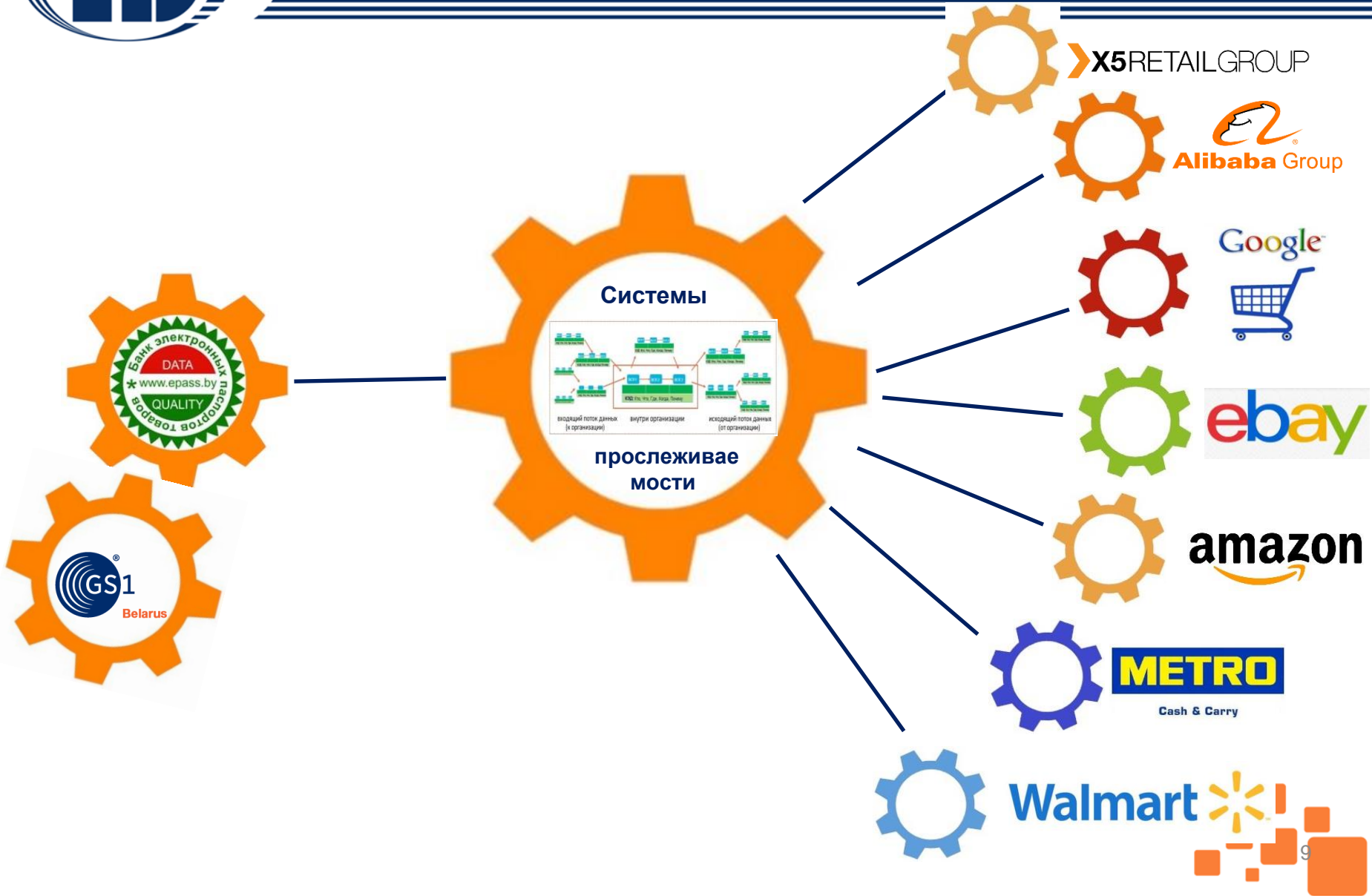
- Секция торговли потребительскими товарами

- Более 4500 производителей и торговых сетей Республики Беларусь используют информацию EPASS для решения различных задач
- Электронные товарно-транспортные и товарные накладные

- **Общее количество участников системы EPASS – более 15 000**
- **Общее количество электронных паспортов товаров - более 8,9 млн.**
- **Ежедневное обновление – до 5,5 тысяч описаний товаров.**



Идентификация и каталогизация товаров как базис обеспечения совместимости информационных систем поставщиков и покупателей: примеры крупнейших торговых платформ, использующих стандарты GS1



еPASS базируется на системе стандартов GS1



Идентификация: Стандарты идентификации GS1

GLN Глобальный номер места нахождения **GTIN** Глобальный номер предмета торговли **SSCC** Серийный код транспортной упаковки **GRAI** Глобальный идентификатор возвратных активов **GIAI** Глобальный идентификатор индивидуальных активов **GSRN** Глобальный номер услуг



Сбор данных: GS1 стандарты штрихового кодирования и EPC/RFID

GS1 Штриховое кодирование

EAN/UPC



9 501101 021037

GS1-128



(00) 3 95011100 000001001 9

ITF-14



09501101021037

GS1 DataBar



(01) 0 9501101 02103 7

GS1 DataMatrix



GS1 QR Code



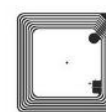
GS1 Composite Barcode



95011021

GS1 EPC/RFID

EPC HF Gen 2



EPC UHF Gen 2



Обмен данными: Стандарты GS1 для обмена данными

Мастер данные Глобальная сеть синхронизации данных (GDSN) **Данные о транзакциях** Электронный обмен данными (EDI) **Данные о событиях** Информационные сервисы электронных кодов продукции (EPCIS)

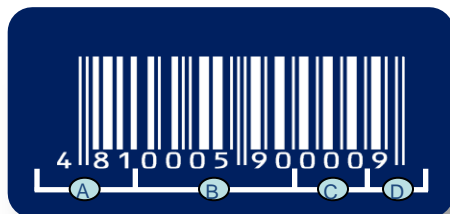




Стандарты GS1 охватывают все страны. Приняты за основу при построении систем маркировки и прослеживаемости товаров в ЕАЭС



Префикс страны



2D Code



RFID

460 - 469
Россия

470
Кыргызстан

481
Беларусь

485
Армения

487
Казахстан

Глобальный идентификационный номер предприятия

GLN : XXX YYYYYY ZZZ C
(Global Company Prefix, Global Location Number)

Глобальный идентификационный номер товара

GTIN : XXX YYYYYY NNN C
(Global Trade Item Number)

Номер логистической единицы (таможенной поставки (UCR))

SSCC : 3 XXX YYYYYY ZZZZZZZ C
(Serial Shipping Container Code)

Тип и номер документа

GDTI : XXX YYYYYY ZZZ C WW...W
(Global Document Type Identifier)

Тип и номер услуги

GSRN : XXX YYYYYY ZZZZZZZ C
(Global Service Relation Number)

Объединяет более 150 стран, более 2 млн. компаний.

Обеспечивает около 90% мировой торговли и транспортно-логистических операций.





Основной подход: хранение базовых (постоянных) атрибутов в централизованном хранилище

ТОРГОВО-ТЕХНОЛОГИЧЕСКИЕ И КОНТРОЛЬНЫЕ ОПЕРАЦИИ С ТОВАРОМ, ВЫПОЛНЯЕМЫЕ РАЗЛИЧНЫМИ УЧАСТНИКАМИ РЫНКА

Операции, выполняемые участниками цепи поставок

Операции, выполняемые контролирующими органами

Операции, выполняемые потребителями

ИДЕНТИФИКАЦИЯ

БАЗОВЫЕ АТРИБУТЫ

(ПОСТОЯННЫЕ, НЕИЗМЕНЯЕМЫЕ) – ШТРИХОВОЙ КОД, НАИМЕНОВАНИЕ, БРЕНД, СУББРЕНД, РАЗМЕРЫ, УСЛОВИЯ ХРАНЕНИЯ, И Т.Д. ДО 90 АТРИБУТОВ

ПЕРЕМЕННЫЕ АТРИБУТЫ (ИНДИВИДУАЛЬНЫЕ) –

ЦЕНА, КОЛИЧЕСТВО В СОВЕРШАЕМОЙ ОПЕРАЦИИ, ИНДИВИДУАЛЬНЫЕ ДЛЯ ОПЕРАЦИИ ДОКУМЕНТЫ И Т.Д.

Банк электронных паспортов товаров и базы локальных атрибутов госорганов (сертификаты, таможенные декларации и др.)

Базы данных и документы субъектов хозяйствования





Электронный паспорт товара

GTIN

4811664008969

**Колбаса сырокопченая
сухая БРАУНШВЕЙГСКАЯ
высший сорт**



Идентификация	
GTIN	4811664008969
GLN и наименование поставителя информации	4811664900003 ОАО "Ошмянский мясокомбинат"
GLN и наименование производителя	4811664900003 ОАО "Ошмянский мясокомбинат"
GLN и наименования поставщиков	4811664900003 ОАО "Ошмянский мясокомбинат"
Логистика	
Уровень упаковки	Базовый уровень (BASE_UNIT_OR_EACH)
Признак отмеряемого товара	<input checked="" type="checkbox"/>
Признак базовой единицы	<input checked="" type="checkbox"/>
Наименование и количество товара	
Функциональное наименование товара	Колбаса сырокопченая сухая
Суббренд	Брауншвейгская
Разновидность	высший сорт
Объединенное наименование	Колбаса сырокопченая сухая БРАУНШВЕЙГСКАЯ высший сорт
Дополнительные сведения	СТБ 295-2008
Состав	
Состав	говядина, шпик, свинина, соль йодированная, комплексная пищевая добавка "Премикс 22" (глюкоза, антиокислители E316, E300 экстракты пряностей), стабилизатор цвета E250

Расширение: продукты питания/напитки/табак	
Обязательные поля для синхронизации с EDI-провайдером	
Энергетическая ценность	508 кКал.
Пищевая ценность	белки - 18,2г., жиры – 49г.
Срок годности	4 Месяц
Минимальная температура хранения, °С	12
Максимальная температура хранения, °С	15
Минимальная относительная влажность при хранении, %	75
Максимальная относительная влажность при хранении, %	99
Категория	КОЛБАСНЫЕ_ИЗДЕЛИЯ_И_КОПЧЕНОСТИ
Подкатегория	КОЛБАСЫ_ПК_СК_СВ_ВК_и_пр
Сертификация	
Сертификат соответствия РБ	ВУ/112 03.06. 007 04724 от 2010-11-23
Маркировка товара	
Соответствует требованиям	местного государства [COMPLIANT_WITH_STATE_ENVIRONMENT_REQUIREMENTS]
Происхождение и дополнительная информация	
Код страны, где была произведена сборка товара	Беларусь (112)
Код страны, где был произведен товар	Беларусь (112)
Код страны, где товар был обработан последний раз	Беларусь (112)
Происхождение и дополнительная информация	
Классификатор ОКРБ 007-2007	Изделия колбасные варено-копченые, включая салями 15.13.12.153
Классификатор GPC	Колбасные изделия из мяса смешанных видов - приготовленные/обработанные 10005836
Классификатор ТНВЭД ТС	Колбасы, сужие или пастообразные, сырые 1601 00 910 0





GTIN
4810268027345

Творог "Савушкин хуторок" массовой долей жира 9 %, МТВаК цилиндр 300 г

Идентификация

GTIN ?	4810268027345
GLN и наименование поставщика информации ?	4810268900006 ОАО "Савушкин продукт"
GLN и наименование производителя ?	4810268900006 ОАО "Савушкин продукт"
GLN и наименования поставщиков ?	4810268900006 ОАО "Савушкин продукт"

Логистика

Уровень упаковки ?	Базовый уровень (BASE_UNIT_OR_EACH)
Признак базовой единицы ?	<input checked="" type="checkbox"/>
Товар является потребительской единицей (Consumer unit) ?	<input checked="" type="checkbox"/>
Товар является торговой единицей (Trade unit) ?	<input checked="" type="checkbox"/>

Наименование и количество товара

Функциональное наименование товара ?	Творог
Разновидность ?	"Савушкин хуторок" массовой долей жира 9 %, МТВаК цилиндр 300 г
Объединенное наименование ?	Творог "Савушкин хуторок" массовой долей жира 9 %, МТВаК цилиндр 300 г
Количество в упаковке ?	GR 300
Дополнительные сведения ?	СТБ 315 ТИ ВУ 200030514.113

Состав

Состав ?	молоко нормализованное пастеризованное с использованием закваски.
----------	---

Расширение: продукты питания/напитки/табак

Обязательные поля для синхронизации с EDI-провайдером

	Килокалории	Килоджоули
Энергетическая ценность ?	151	630.5
Пищевая ценность ?	белки - 16.0; жиры - 9.0; углеводы - 1.5.	
Срок годности ?	30 День	
Минимальная температура хранения, °C ?	2	
Максимальная температура хранения, °C ?	6	
Минимальная относительная влажность при хранении, % ?	0	
Максимальная относительная влажность при хранении, % ?	90	
Сертификация		
Сертификат или декларация о соответствии ?	[Сертификат] ВУ/112 03.06. 004 08247 от 2011-11-09	
Документ внесен в систему субъектом: "Открытое акционерное общество "Савушкин продукт" с GLN 4810268900006		
Маркировка товара		
Соответствует требованиям ?	соответствующих техн. регламентов Таможенного союза (Маркировка ЕАС) (EAC Mark)	
Размеры в упаковке		
Длина ?	MM 127	
Ширина ?	MM 127	
Высота ?	MM 35	
Масса		
Масса брутто ?	GR 302.2	
Номинальная масса ?	GR 300	
Упаковка		
Признак наличия кода партии ?	<input checked="" type="checkbox"/>	
Тип упаковки по EANCOM ?	VP	
Происхождение и дополнительная информация		
Код страны, где была произведена сборка товара ?	Беларусь (112)	
Код страны, где был произведен товар ?	Беларусь (112)	
Код страны, где товар был обработан последний раз ?	Беларусь (112)	

Классификация

<ul style="list-style-type: none"> ПРОДУКЦИЯ ОБРАБАТЫВАЮЩЕЙ ПРОМЫШЛЕННОСТИ ПРОДУКТЫ ПИЩЕВЫЕ, ВКЛЮЧАЯ НАПИТКИ И ТАБАЧНЫЕ ИЗДЕЛИЯ РАЗДЕЛ 10 ПРОДУКТЫ ПИЩЕВЫЕ <ul style="list-style-type: none"> Продукты молочные <ul style="list-style-type: none"> Продукты молочные и сыры Сыры и творог Сыры и творог Творог жирный 	10 51 40 321												
<ul style="list-style-type: none"> Продукты пищевые/Напитки/Табак Молоко/Масло/Сливки/Йогурты/Сыры/Яйца/Заменители Сыры/Творог/Заменители сыра и творога Сыры/Творог (длительного хранения) 	10000029												
Классификатор GPC (Global Product Classification - Глобальный классификатор продукции, продвигается GS1)	<table border="1"> <thead> <tr> <th>Название атрибута</th> <th>Значение</th> </tr> </thead> <tbody> <tr> <td>Заявление о жирности продукта</td> <td>РИДНОСТЬ-ФЭТ (С ПОНИЖЕННЫМ СОДЕРЖАНИЕМ ЖИРА)</td> </tr> <tr> <td>Является ли органическим</td> <td>НЕТ</td> </tr> <tr> <td>Твердость сыра</td> <td>МЯГКИЙ</td> </tr> <tr> <td>Форма</td> <td>КОЛЕСООБРАЗНЫЙ</td> </tr> <tr> <td>Место происхождения сыра</td> <td>НЕ КЛАССИФИЦИРОВАНО</td> </tr> </tbody> </table>	Название атрибута	Значение	Заявление о жирности продукта	РИДНОСТЬ-ФЭТ (С ПОНИЖЕННЫМ СОДЕРЖАНИЕМ ЖИРА)	Является ли органическим	НЕТ	Твердость сыра	МЯГКИЙ	Форма	КОЛЕСООБРАЗНЫЙ	Место происхождения сыра	НЕ КЛАССИФИЦИРОВАНО
Название атрибута	Значение												
Заявление о жирности продукта	РИДНОСТЬ-ФЭТ (С ПОНИЖЕННЫМ СОДЕРЖАНИЕМ ЖИРА)												
Является ли органическим	НЕТ												
Твердость сыра	МЯГКИЙ												
Форма	КОЛЕСООБРАЗНЫЙ												
Место происхождения сыра	НЕ КЛАССИФИЦИРОВАНО												
Классификатор ОКРБ 007-2012 "Классификатор продукции по видам экономической деятельности" (включая изменения №1 от 08.10.2015 г., №2 от 31.10.2016 г., №3 от 12.10.2017 г., №4 от 25.10.2018 г., №5 от 02.11.2018 г., №6 от 16.12.2019 г., №7 от 20.03.2020, №8 от 16.12.2020). Действует с 13.02.2021 г.	<ul style="list-style-type: none"> Живые животные; продукты животного происхождения Молочная продукция; яйца птиц; мед; натуральный; пищевые продукты животного происхождения, в другом месте не поименованные или не включенные <ul style="list-style-type: none"> Сыры и творог: <ul style="list-style-type: none"> молодые сыры (недозревшие или невыверженные), включая сывороточно-альбуминовые сыры, и творог: <ul style="list-style-type: none"> с содержанием жира не более 40 мас. %: <ul style="list-style-type: none"> прочие: <ul style="list-style-type: none"> творог прочий 												
Классификатор ТНВЭД ТС (Товарная номенклатура внешнеэкономической деятельности Таможенного союза)	0406 10 500 2												



ePASS для поставщиков информации

Функционал для поставщиков информации о товарах: производителей, импортеров, дистрибьюторов

Предоставление доступа к информационным ресурсам и сервисам сайта системы. Система доступна в режиме 24/7.

Сервисы личного кабинета:

- управление доступом;
- управление каталогом товаров;
- управление документами подтверждающими качество и безопасность товаров;
- интерактивные сервисы;
- информационные сервисы;
- поисковые сервисы.

Web-сервисы. Каталог WSDL-сервисов для автоматического получения электронных паспортов товаров в формате XML.

Консалтинг в части взаимодействия с системой. Служба поддержки ePASS окажет информационную поддержку по всем вопросам взаимодействия с системой.

Формирование электронных паспортов товаров в ePASS на основе заявок заказчиков.

Проверка корректности данных создаваемых электронных паспортов товаров.

Специалисты ЦСИ проверяют корректность данных всех создаваемых электронных паспортов товаров.

Актуализация данных и блокировка идентификаторов товаров снятых с производства.

Корректировка описаний товаров или их блокировка может быть произведена как самим пользователем (через личный кабинет), так и при обращении в службу поддержки.





ePASS для потребителей информации

Функционал для потребителей информации: EDI-провайдеров, ритейлеров, перевозчиков, логистических операторов, государственных органов, физических лиц и др. в рамках прав доступа

Предоставление доступа к информационным ресурсам и сервисам сайта системы. Система доступна из любой точки мира в режиме 24/7.

Сервисы личного кабинета:

- управление доступом;
- управление списками товаров;
- интерактивные сервисы;
- информационные сервисы;
- поисковые сервисы.

Web-сервисы. Каталог WSDL-сервисов для автоматического получения электронных паспортов товаров в формате XML.

Бесплатное приложение для смартфонов ePASS.MOBILE

Консалтинг в части взаимодействия с системой. Служба поддержки ePASS окажет информационную поддержку по всем вопросам взаимодействия с системой.

Сервис проверки легальности использования штрихового кода. Система ePASS содержит данные обо всех товарах, идентифицированных штриховыми кодами EAN-13 с префиксом страны «481» (Беларусь).

Сервис корректировки недостоверных сведений о товаре. В случае обнаружения недостоверных сведений, специалисты службы поддержки согласуют и проведут корректировки совместно с поставителем информации о товаре.

Сервис подтверждения документов о безопасности и качестве товаров. Предоставляемые данные о документах подтверждаются системами Госстандарта и Минздрава РБ.

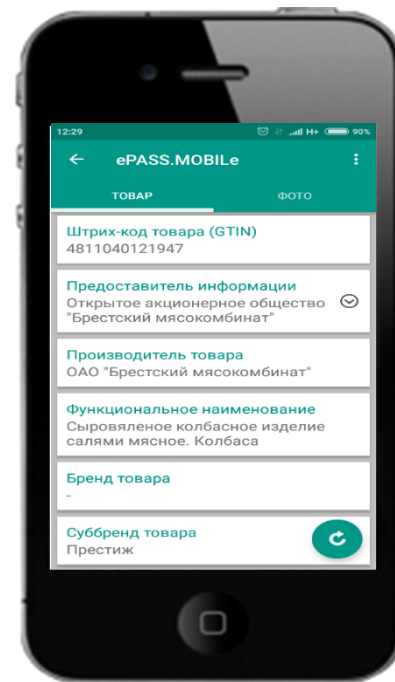




Сервисы для граждан



СКАЧАТЬ СЕЙЧАС:
Android IOS



1 Чтение штрихового кода камерой смартфона

2 Запрос в ePASS

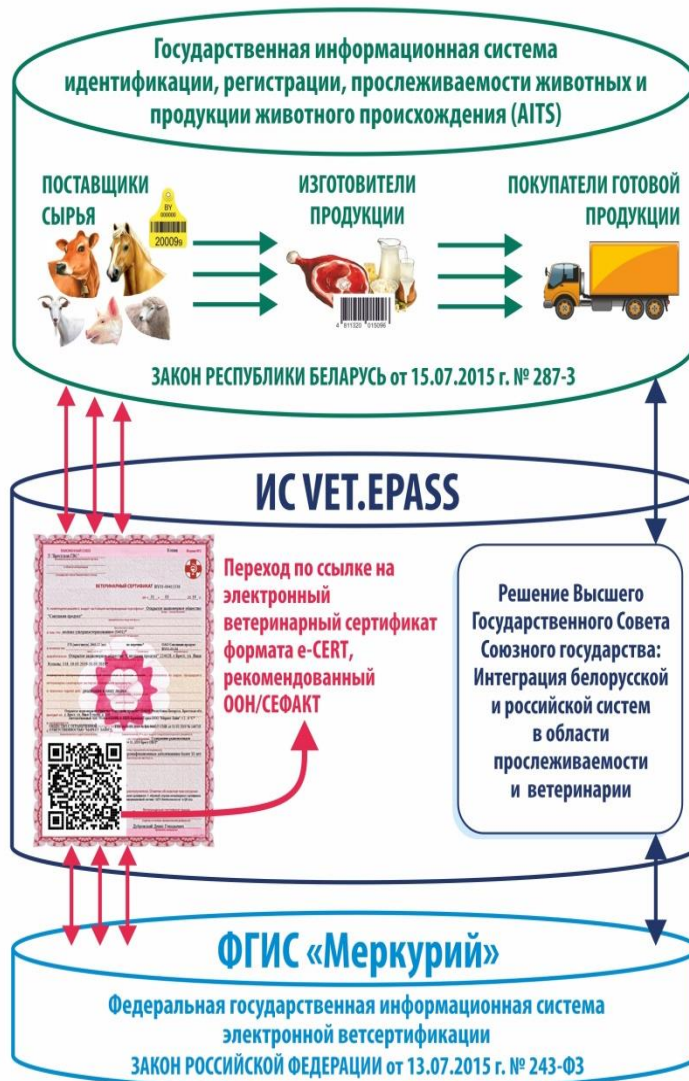
3 Электронный паспорт товара на экране смартфона





ИНФОРМАЦИОННАЯ СИСТЕМА VET.EPASS

Электронный обмен данными при взаимной торговле продукцией животного происхождения в ЕАЭС



VET.EPASS обеспечивает взаимодействие государственной информационной системы в области идентификации, прослеживаемости и ветеринарной безопасности Беларуси с аналогичными системами других государств-членов ЕАЭС посредством электронного обмена данными в соответствии с международными стандартами при взаимной торговле подконтрольной продукцией.

VET.EPASS — инструмент упрощения процессов контроля на границе, приемки товаров покупателями, ускорения процессов поставок.

VET.EPASS интегрирован с

Банком электронных паспортов товаров

epass.by

Государственной информационной системой AITS

aits.by



Маркировка товаров средствами идентификации

- Указ Президента Республики Беларусь от 10 июня 2011 г. № 243 «О маркировке товаров»
- Постановление Совета Министров Республики Беларусь от 29 июля 2011 г. № 1030 «О подлежащих маркировке товарах».
- Постановление Министерства по налогам и сборам Республики Беларусь от 3 мая 2021 г. № 17 «О реализации Указа Президента Республики Беларусь от 10 июня 2011 г. № 243»
- Постановление Министерства финансов Республики Беларусь от 30 апреля 2021 г. № 34 «Об определении образцов»
- Постановление Совета Министров Республики Беларусь от 4 июня 2021 г. № 311 «Об определении стоимости»
- Постановление Министерства финансов Республики Беларусь от 3 мая 2021 г. № 36 «О функциональных требованиях к системе маркировки»
- Постановление Минфина от 17.05.2021 № 41 "Об определении формата и структуры сведений, передаваемых в систему маркировки"
- Постановление НАН Беларуси от 31.05.2021 № 3 "Об установлении формата и структуры обязательной информации".
- Постановление Национальной академии наук Беларуси, Министерства финансов Республики Беларусь, Министерства по налогам и сборам Республики Беларусь, Министерства связи и информатизации Республики Беларусь от 19 декабря 2019 г. № 12/76/42/20 «Об утверждении структуры и формата электронных накладных»
- Постановление Министерства финансов Республики Беларусь от 30 июня 2016 г. № 58 "О формах товарно-транспортной накладной и товарной накладной и порядке их заполнения"





Прослеживаемость товаров

- Указ президента Республики Беларусь от 29 декабря 2020 г. № 496 «О прослеживаемости товаров»
- Постановление Совета Министров Республики Беларусь от 23 апреля 2021 г. № 250 «О реализации Указа Президента Республики Беларусь от 29 декабря 2020 г. № 496»
- Постановление Совета Министров Республики Беларусь от 30 декабря 2019 г. № 940 «О функционировании механизма электронных накладных»
- Постановление Министерства по налогам и сборам Республики Беларусь от 3 мая 2021 г. № 19 «О реализации Указа Президента Республики Беларусь от 29 декабря 2020 г. № 496»
- Постановление Национальной академии наук Беларуси, Министерства финансов Республики Беларусь, Министерства по налогам и сборам Республики Беларусь, Министерства связи и информатизации Республики Беларусь от 19 декабря 2019 г. № 12/76/42/20 «Об утверждении структуры и формата электронных накладных»
- Постановление Министерства финансов Республики Беларусь от 30 июня 2016 г. № 58 "О формах товарно-транспортной накладной и товарной накладной и порядке их заполнения"





еPASS – источник данных о товарах для системы маркировки

УТВЕРЖДЕНО

Указ Президента

Республики Беларусь

10.06.2011 № 243

(в редакции Указа Президента

Республики Беларусь

06.01.2021 № 9)

ПОЛОЖЕНИЕ

о функционировании государственной информационной системы маркировки товаров унифицированными контрольными знаками или средствами идентификации

7. Источником информации для системы маркировки о производимых, реализуемых, ввозимых на территорию Республики Беларусь товарах, за исключением товаров, ввозимых при трансграничной торговле и признанных маркированными средствами идентификации в Республике Беларусь, является межведомственная распределенная информационная система «Банк данных электронных паспортов товаров» (далее – Банк электронных паспортов товаров).





Порядок действий для формирования электронных паспортов товаров в ePASS:

1. Стать зарегистрированным пользователем системы автоматической идентификации ГС1 Беларуси (при отсутствии регистрации).
2. Обновить зарегистрированные ранее электронные паспорта товаров в Банке электронных паспортов товаров (ePASS) в соответствии с требованиями системы маркировки.
3. Создать электронные паспорта товаров (при их отсутствии) в Банке электронных паспортов товаров в соответствии с требованиями системы маркировки.





1. Регистрация в системе автоматической идентификации GS1 Беларуси

<http://gs1by.by/>

Порядок действий изложен на сайте [Ассоциации GS1 Бел.](http://gs1by.by/) в разделе "[Услуги](#)".

Зарегистрированные пользователи (субъекты хозяйственной деятельности) получают международные идентификаторы GLN и GCP.

Эти идентификаторы понадобятся для выполнения следующих шагов по описанию товаров в ePASS, а также для работы в системе маркировки товаров - [ГИС «Электронный знак»](#).

Добро пожаловать в Ассоциацию GS1 Бел
Единый язык делового общения

Главная • Этапы внедрения штрихкода • **Услуги** • Полезная информация • Стандарты • Отрасли • Контакты • Новости

The GS1 Discovery App

Простой способ увидеть Стандарты GS1 в действии

The GS1 Discovery App

Ассоциация автоматической идентификации GS1 Бел. – одна из 114 национальных нумерующих организаций Международного объединения GS1.

- Первичное получение штрихкода
- Продление регистрации
- Получение номера GLN





Пошаговый алгоритм регистрации номера GLN размещен на сайте Центра систем идентификации <https://ids.by/>

Получение номера GLN

Глобальный номер расположения GLN (Global Location Number)

Глобальный номер расположения GLN – единый международный идентификационный номер, предназначенный для точного и краткого обозначения как предприятий в целом, так и их филиалов, и подразделений (грузоотправителя, грузополучателя, заказчика автомобильной перевозки); отделов, не имеющих статуса самостоятельного субъекта хозяйствования, (например, бухгалтерия, расчетный отдел, отдел снабжения, отдел сбыта и т.д.). Наряду с этим GLN предназначен для идентификации физических объектов (отдельное помещение в здании, склад, пункт отгрузки, пункт разгрузки).

Подробнее ознакомиться можно по ссылке

Для получения номера GLN ответьте на вопросы (пошаговый алгоритм):

Вы впервые обращаетесь за регистрацией номера GLN?

ДА

НЕТ

Имеется ранее присвоенный номер (номера) головного офиса, филиалов и др.
Требуются дополнительные номера GLN

НЕ ЗНАЮ

Узнайте, присвоен ли вашей организации номер GLN

25



2. Обновление ранее зарегистрированных электронных паспортов товаров в ePASS в соответствии с требованиями системы маркировки

Для обновления ранее зарегистрированных электронных паспортов товаров в ePASS необходимо провести процедуру автоматизированного внесения изменений в Депозитарий штриховых кодов (ДШК) и ePASS.

Для проведения процедуры необходимо направить отсканированное [письмо-заявку](#) на электронную почту службы поддержки ePASS - support_epass@ids.by и далее следовать инструкциям службы поддержки. Шаблон [письма-заявки](#) размещен на сайте [Центра систем идентификации](#) в разделе "[Услуги по присвоению штрихкодов](#)".

Другие документы:





- Форма Заявки на присвоение идентификационных номеров GTIN-14 системы ГС1 Беларуси
- Форма Заявки на присвоение идентификационных номеров GTIN-8 системы ГС1 Беларуси
- Для НЕ БОЛЕЕ 10 GTIN – Форма заявки на ручное внесение изменений в ДШК и ePASS
- Для НЕ БОЛЕЕ 10 GTIN – Форма заявки на блокирование в депозитарии штриховых кодов ДШК и ePASS
- Для БОЛЕЕ 10 GTIN – Форма письма об инициировании АВТОМАТИЗИРОВАННОГО ВНЕСЕНИЯ ИЗМЕНЕНИЙ в ДШК и ePASS
- Для БОЛЕЕ 10 GTIN – Форма письма об инициировании процедуры АВТОМАТИЗИРОВАННОГО БЛОКИРОВАНИЯ в ДШК и ePASS
- Запрос на получение комплекта документов для заключения договора по автоматической идентификации (штриховому кодированию)
- Запрос о предоставлении Интернет-доступа к системе ePASS (Банку электронных паспортов товаров)

Файлы изображений товаров отправляются также на электронную почту support_epass@ids.by. Имя файла изображения товара должно состоять из 13-ти цифр идентификационного номера GTIN этого товара. Формат изображения – JPG



3. Создание электронных паспортов товаров в ePASS в соответствии с требованиями системы маркировки

Сведения о товарах предоставляются в специальных excel-формах заявок:

			Для поставки в РФ	Для поставки в РФ		
						
Товары легкой промышленности	Обувь	Шины	Фотоаппараты и лампы-вспышки	Духи и туалетная вода	Молочная продукция	Предметы одежды из меха
ZO-F03-Legprom ZO-F03-Legprom-6302 ZO-F04-Legprom ZO-F04-Legprom-6302	ZO-F031-Shoes ZO-F041-Shoes	ZO-F03-Tyres ZO-F04-Tyres	ZO-F03-Photo ZO-F04-Photo	ZO-F03-Perfume ZO-F04-Perfume	ZO-F031-Milk ZO-F041-Milk	ZO-F03 ZO-F04

Excel-формы заявок, инструкция по их заполнению, примеры заполнения для различных видов товаров (производимые, импортируемые, комиссионные), адреса электронной почты размещены на сайте [Центра систем идентификации](#) в разделе "[Услуги по присвоению штрихкодов](#)".

Заполненные заявки по формам вида ZO-F03 по производимым и импортным товарам, не имеющим идентификационных номеров GTIN нужно отправлять по электронной почте на адрес gtn@ids.by после заключения договора с Центром систем идентификации.

Заполненные заявки по формам вида ZO-F04 по ввозимым в Республику Беларусь товарам, имеющим иностранные идентификационные номера GTIN (префикс не 481) нужно отправлять по электронной почте на адрес support_epass@ids.by после заключения договора с Центром систем





Множество поставщиков товара

Идентификация

GTIN ?	4602014010936
GLN и наименование поставителя информации ?	4810397900007 ОАО "Полоцкий молочный комбинат"
GLN и наименование производителя ?	4810397900007 ОАО "Полоцкий молочный комбинат"
GLN и наименования поставщиков ?	4810397900007 ОАО "Полоцкий молочный комбинат" 4810093900004 Государственное предприятие "Молочный гостинец" 4811269900002 ОАО "Здравушка-милк"

Логистика

Уровень упаковки ?	Базовый уровень (BASE_UNIT_OR_EACH)
Признак базовой единицы ?	<input checked="" type="checkbox"/>
Товар является потребительской единицей (Consumer unit) ?	<input checked="" type="checkbox"/>

Наименование и количество товара

Функциональное наименование товара ?	молоко
Бренд (торговая марка) ?	Свитлогорье
Разновидность ?	питьевое ультрапастеризованное массовой долей жира 2,5%, бутылка из полиэтилентерефталата
Объединенное наименование ?	молоко Свитлогорье питьевое ультрапастеризованное массовой долей жира 2,5%, бутылка из полиэтилентерефталата
Количество в упаковке ?	ML 930
Дополнительные сведения ?	TU BY 690253379.060

Состав

Состав ?	нормализованное молоко
----------	------------------------

Расширение: продукты питания/напитки/табак

Обязательные поля для синхронизации с EDI-провайдером

	Килокалории	Килоджоули
Энергетическая ценность ?	225	54
Пищевая ценность ?	жир-2,5 гр., белок-3,1 гр., углеводы-4,7 гр.	
Срок годности ?	20 День	



ВНИМАНИЕ!

Внесенные в Банк электронных паспортов товаров сведения приобретают юридическую значимость для всех участников системы маркировки.

Рекомендуем проверять правильность описания товаров в личном кабинете Банка электронных паспортов товаров перед добавлением карточки товара по GTIN в личном кабинете ГИС «Электронный знак»!

Передача сведений о товарах из ePASS в ГИС «Электронный знак» происходит в момент добавления карточки товара по GTIN в личном кабинете ГИС «Электронный знак».





Дополнительные услуги ePASS

Блокировка GTIN

В системе ГС1 Беларуси предусмотрена процедура блокирования GTIN товаров снятых с производства. Это позволяет сократить количество активных GTIN у зарегистрированного пользователя системы и уменьшить стоимость услуг при продлении договора.

В момент блокировки GTIN в карточке товара проставляется дата блокировки. В течение 1 года с момента блокировки карточка товара сохраняется в ePASS, а после помещаются в архив. Этот период времени предназначен для вымывания товаров с заблокированными GTIN из торговли.

Для блокирования GTIN товаров снятых с производства нужно прислать скан [письма-запроса](mailto:support_epass@ids.by) на support_epass@ids.by и далее действовать по инструкции, которую пришлет служба поддержки ePASS.

Предоставление доступа к ePASS

Для получения реквизитов доступа (логин и пароль) к личному кабинету системы ePASS нужно прислать скан [письма-запроса](mailto:support_epass@ids.by) на support_epass@ids.by. Служба поддержки ePASS вышлет реквизиты доступа на указанную в [письме-запросе](mailto:support_epass@ids.by) электронную почту.





Контактные данные службы поддержки пользователей ePASS

220033, г. Минск, ул. Судмалиса, д. 22, 5-й этаж,

Телефоны: +375(17) 320-01-12, 357-05-29, 305-87-69.

Skype: EPASS.by.

Электронная почта службы поддержки ePASS:
support_epass@ids.by

Электронная почта отдела идентификации: gtin@ids.by.

